



LR-IP-FL

LORA™ UZUN MESAFELI PILLI KONTROL UNİTESİ

Su tüketimi izleme

Uyumluluk

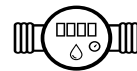
9V pulse valves



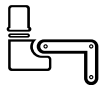
İstasyon

1/2/4/6

Sensör Giriş



or



Akım

9V



Boğlantı



Menzil

800^m

Yönetim Şekli





LR-IP-FL

LR-IP-FL, sulama işlevi, su akış kontrolü ve sistemin su tüketimini ilişkilendiren Bluetooth® ve LoRa uzun menzilli sulama kontrol cihazıdır. Bir su sayacının akım iletkenine bağlantı sayesinde, her bir vana çıkışında aşırı tüketim veya düşük su akışı uyarısı ve ayrıca sulama dönemlerinde sızıntı olması durumunda izleyip uyarabilecektir. Bir Wi-Fi arayüz (LR-MB) veya 3G arayüz (LR-BST) ile ilişkilendirildikten sonra, LR-IP-FL, MySOLEM Uygulaması ve platformu ile uzaktan kullanılabilir.



Basit ve eksiksiz

Kolay ayarlar, programlama ve manuel komut



Su tüketiminizi kontrol edin ve tasarruf edin

MySOLEM'de sızıntı tespiti veya anormal tüketim ve tüketim izleme.



Hava tahminine bağlı otomatik su bütçesi

Hava durumu tahmini ve pluviometri/kuraklık kuralları sayesinde, süreler (su bütçesine bağlı) otomatik olarak azalacaktır.



Radyo LoRa™

LR-MB arayüz ve modülleriniz arasında benzersiz bir LoRa radyo aralığı (standart pazar radyolarından minimum 5 kat daha büyük).



MySOLEM

MySOLEM Uygulaması ve platformundan uzaktan kumanda.



BASİTLEŞTİR



MYSOLEM UYGULAMASINI ÜCRETSİZ İNDİRİN



KURULUM

Mavi kablo: yağmur sensörü bağlantısı * veya bir su sayacının darbe sensörü (maks. 10Hz).

Ana valf bağlantısı

9V solenoid akım bağlantısı

Maksimum aralık LR-IP-FL ve solenoid: 30m

Çalışma sıcaklıkları: -20 ° C ila 60 ° C

FONKSİYON

%100 su geçirmez (IP68 Sınıfı)

6AM6 veya 6LR61 9V Alkalın pil

Bluetooth®Smart 4.0 Düşük Enerji

LoRa™ radyo iletişimi

Programlamanın kalıcı yedeklemesi: 30

saniyeden az elektrik kesintisi

durumunda dahili saatin yedeklenmesi

BOYUTLAR

Genişlik: 14 cm

Yükseklik: 9 cm

Derinlik: 5,5 cm